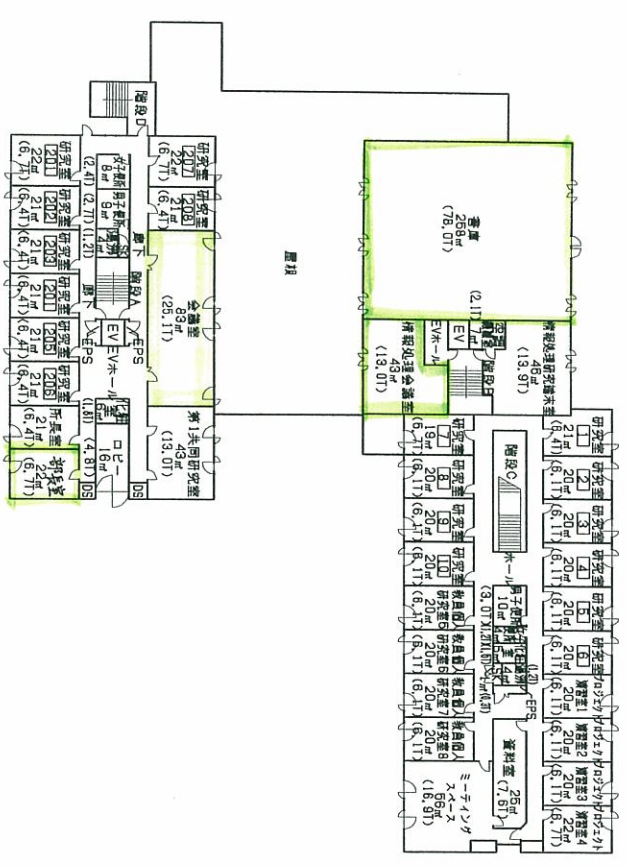
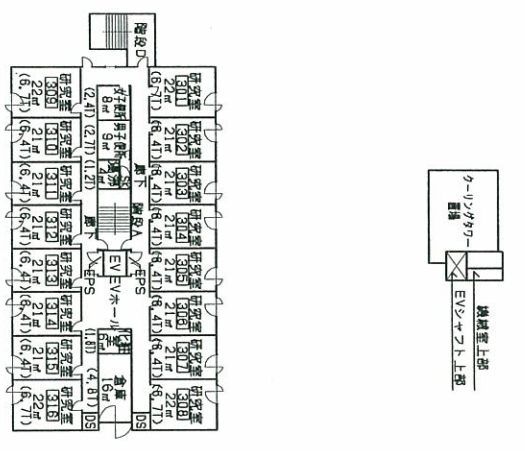




01	2階面積図	1/300	02	3階面積図	1/300
----	-------	-------	----	-------	-------



2階登記面積  
1,403.95㎡  
(1,454.44㎡)

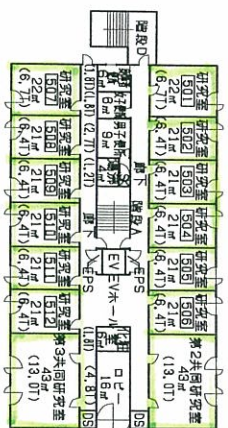


3階登記面積  
895.75㎡  
(895.79㎡)

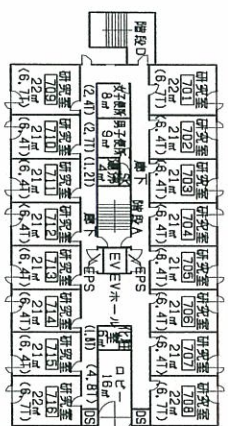


( )内数字は建物定章申請面積を示す。

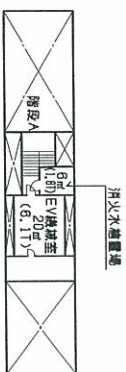
99.3	京都府京田辺市々々町中野内9番地2番	同志社大学田辺キャンパス 香林館	2階・3階登記面積図	01-02
------	--------------------	---------------------	------------	-------



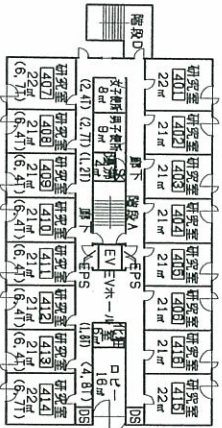
5階登記面積  
(520.97㎡)



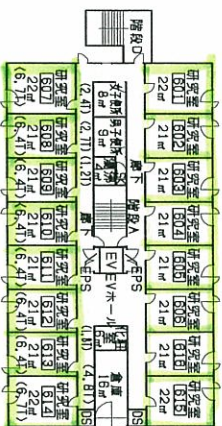
7階登記面積  
(520.97㎡)



P1階登記面積  
(35.72㎡)



4階登記面積  
(520.97㎡)



6階登記面積  
(520.97㎡)



( )内数値は建物登記申請面積を示す。

京都府京田市多々羅中野内9番地2番  
同志社大学白辺キャンパス  
香林館  
4~P1階平面積図

01-03